

## 几个易被屋主忽略的安全问题

康富验屋 刘宏伟

在笔者验屋的过程中，客人通常会对屋顶、热水缸等涉及到明显的支出的项目比较重视，而对我们验屋中提出的潜在的涉及人身安全、健康的项目表现出不太关心，这也是因为其目前并没有危害发生，但万一有状况出现，所造成的后果往往是严重的，财产的损失倒是其次，很多会造成人身的伤害，那将是无法弥补的遗憾。所以尽管客人会不重视，但我们都会强调其的重要性，希望引起客人的注意，这里也略述一二和读者分享。



图 1



图 2



图 3

如图 1，过厅里被拆除的的烟雾报警器，不用笔者赘述，相信大家都知道它的重要性，这也是政府强制要求安装的，但凡有卧室的楼层都必须安装于卧室门外的过厅天花板上。有的屋主会在每个卧房内安装，这当然可以，但过厅里是一定要有的，一旦有情况发生易于室内人员及时疏散。现在的烟雾报警器基本使用电池，寿命也很长，所以安装并不困难，并且应该定期触动试验按钮检测其灵敏度。由于我们华人的烹调习惯，很多时候会因为炒菜而产生报警，因此很多人将报警器电池去除，甚至拆除，这是不正确的。

图 2，这是卧室的窗，大家看了可能觉得正常，而且有加装金属安全栏杆会更安心，但我们看来这却是大的安全问题。卧室的窗一方面通风、采光，另外就是在有紧急情况发生时逃生，我们检查卧室首要就得确认其具备逃生的窗子，否则我们不认为这是卧室。加装安全栏杆是可以的，但一定要有快速打开装置，不能锁住，这是问题的所在。图 3 是车库通往生活居室的门，我们要求其一定是能够自动关闭并在门框处有密封条的，从而避免车辆废气、甚至可燃气窜入人们的生活空间，消除火灾和人身健康的隐患，不符合这一要求的门在检查中并不鲜见。另外居住空间一定要高出车库 4"-6"，最差的情况也要有门槛以防止任何车库泄漏的液体流入。

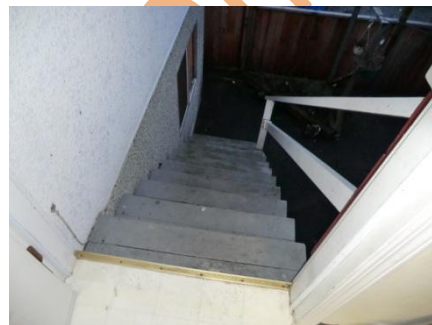


图 4

图 4，是房主自己加建平台的楼梯，同样似乎看不出问题，但大家仔细观察、思考会发现，如果有小孩在楼梯上玩，很可能会从楼梯侧面摔下去。这是因为楼梯扶手缺乏竖直的栏杆，漏空很大，存在潜在的危险，正确的方法应该是安装间隔不大于 4"的垂直栏杆，并将楼梯板和扶手中间的平行加强杆拆除，以免攀爬摔伤，对阳台的栏杆也是同样的要求。笔者指出后，客人并不以为意，因为其家里没有小孩，但客观上家里来的客人会有小孩，还可能有邻居小孩的攀爬玩耍，如果出现问题是我们大家都不愿看到的，也有屋主的责任在里面。

了解更多联络作者请登录 [www.comforthomereview.com](http://www.comforthomereview.com)