

## 供電---物業的心臟

康富驗屋 劉宏偉

勿用置疑，電力這一偉大發明在我們今天生活的重要性，我們無法想像對於加拿大寒冷、漫長的冬季，即使只有 1, 2 天的時間失去電力供應，我們的生活會變成什麼樣子。

日前，筆者接到客戶驗屋要求，並特別提出對供電的擔心。因為有客人朋友以前在該物業內居住過，告訴客人經常發生掉閘事故，因此希望在驗屋中格外關注。我們在檢查中發現該物業的供電為 100 安培，屬於比較典型的，對於不到 3000 呎、兩個廚房、一個幹衣機的物業應該是足夠的，但是屋主又在後院加裝了加熱按摩浴缸，這樣如果碰巧同時開動的電器比較多，發生掉閘、斷電也就不難理解了，並不存在其他的不安全因素。客人還希望能加建一套幹衣、洗衣設備，這樣一來就得考慮向 BC HYDRO 申請增加容量，費用大約應該在 1500-2000，主要是支付電工的人工和重建控電盤的材料費。



圖 1

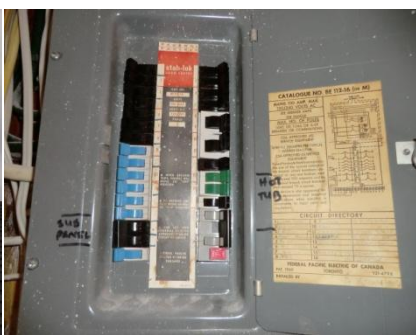


圖 2

本地市府向民居的供電主要採取兩種形式，一是街道電杆的空中落線，另外在新區更多採用了地下進線，對於後者我們可以觀察到的有限，好在這二者基本都是電力公司負責，出問題的可能很小。但是如圖 1 這樣的狀況也是需要屋主維修的，以

避免觸電、火災和漏水的可能。我們檢查的重點是在主控電箱（如圖 2），這是整個住宅的心臟。即便老舊的房屋也基本都改造成這種新型的斷電保護開關，舊式的保險絲配電盤已經很少見，新式電盤的一大優點就是一旦發生漏電、超載斷電掉閘，處理故障後可以及時複位，而不必須要備用保險絲才能使舊式電盤恢復工作。接下來我們會確認每一個斷電開關是否清晰標注；進線的容量、尺寸和主開關是否匹配；連接是否符合標準。大溫地區家庭的總電進線一般為 100 或 125 安培，出於成本考慮多採用多股鋁線，同時家庭耗電大的電器也經常採用鋁線，這裏要求其必須是多股的，而且連接端要塗有防氧化劑。單股的鋁線是失火的不安全因素，是不能使用的。在主配電箱內，地線和零線要有連接，任何在主配電盤之前的地零連接也是不正確的。室內的佈線通

通常是銅線，電爐、空調、幹衣機、熱水器等大電器必須有獨立的斷電保護開關，其容量要和線的容量匹配。如大家所知，電箱內的焦糊，連接的鬆動都是安全隱患，另外我們會檢查帶漏電控制的開關的靈敏度，這也應該是戶主每月應該檢查的。



圖 3

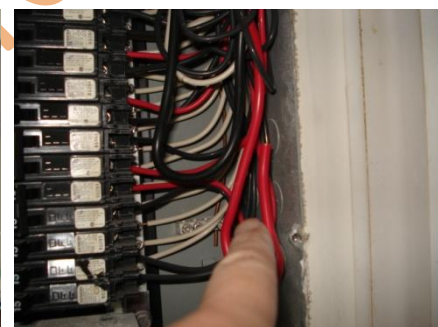


圖 4

通常檢查中會遇到的狀況還包括，如圖 3，主電盤被覆蓋，無法檢查操作；圖 4，電箱內沒用到的電線，有的甚至還帶電；還有單個斷電開關接雙線頭。這些不會立即造成狀況，但都是潛在的不安全因素。我們都會建議請有牌的電工來檢查糾正。