

## 总水阀在哪里？

康富验屋 刘宏伟

在验屋中我们发现，很多屋主居住多年并不知道自己的物业有总的进水阀，更不知道它的位置在哪里。因此，帮助客人和屋主找进水阀就成为我们验屋的必要环节，坦白的讲，有些时候这一步骤也给我们验屋师带来很多麻烦，特别是稍老的房屋。

不同于城市供水进到物业前在路边或者草坪上的水阀(curb valve)是由市府负责，在自己的物业包括独立屋、镇屋、公寓内都会有自己负责的总水阀，公寓大多是冷、热水分开，但很多超过 20 年以上的公寓也可能没有自己单位里独立的，而可能是区域总水阀，可控制多个单位。总水阀的作用是在室内出现紧急状况，如水管爆裂、漏水，维修时紧急临时关闭的阀门，因为不同于水盆、马桶上面的管子和水嘴都分别有各自的截止阀在附近明处可以明显确认，方便关闭维修下游管件，墙内水管漏水在短时间内可能无法确认是那一根，也找不到相应的截止阀，在这个紧急的时候我们就应该去关掉总水阀，以避免更大面积的损失，所以知道它的位置很关键。我们验屋会确认总水阀的位置，但不会去碰它，因为其大多数是多年没有被开关过的，因此，一旦开关过后很可能出现渗漏，更换新总阀的工作是避免不了的，屋主也要有这个思想准备，好在需要开关它的几率很小。



图 1



图 2



图 3

下面说说它的通常位置，对于公寓来说其可能在储藏间内(图 1)、单位门外过道顶棚(图 2 hall way ceiling)、还可能在浴室水盆下方(图 3)；对于独立屋和城市屋来说，总水阀通常与减压阀相连，减压阀将城市供水的压力 80psi 减到 60psi 以下，从而保护室内水管、管件不长期在过高压力的负荷下，避免过早损坏。其常见的位置在热水缸旁(图 4)、半地下空间(crawl space 图 5)、老的房子可能在储藏间或洗衣间墙体内部(图 6)。



图 4



图 5

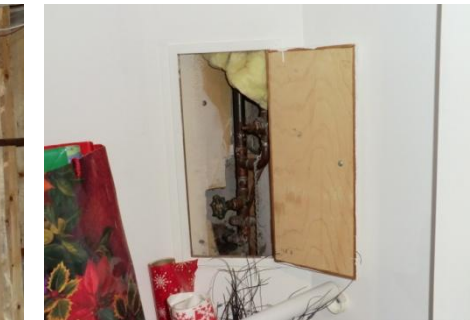


图 6

您家的总水阀找到了吗？另外，为了美观很多墙内水阀外面加了盖子，但是您一定不要用螺丝固定，到建材商店买带卡子的盖板，方便拆装，这样一但出现紧急状况就不需要手忙脚乱的先卸螺丝了。