

總水閥在哪里？

康富驗屋 劉宏偉

在驗屋中我們發現，很多屋主居住多年並不知道自己的物業有總的進水閥，更不知道它的位置在哪里。因此，幫助客人和屋主找進水閥就成為我們驗屋的必要環節，坦白的講，有些時候這一步驟也給我們驗屋師帶來很多麻煩，特別是稍老的房屋。

不同於城市供水進到物業前在路邊或者草坪上的水閥(curb valve)是由市府負責，在自己的物業包括獨立屋、鎮屋、公寓內都會有自己負責的總水閥，公寓大多是冷、熱水分開，但很多超過 20 年以上的公寓也可能沒有自己單位裏獨立的，而可能是區域總水閥，可控制多個單位。總水閥的作用是在室內出現緊急狀況，如水管爆裂、漏水，維修時緊急臨時關閉的閥門，因為不同於水盆、馬桶上面的管子和水嘴都分別有各自的截止閥在附近明處可以明顯確認，方便關閉維修下游管件，牆內水管漏水在短時間內可能無法確認是那一根，也找不到相應的截止閥，在這個緊急的時候我們就應該去關掉總水閥，以避免更大面積的損失，所以知道它的位置很關鍵。我們驗屋會確認總水閥的位置，但不會去碰它，因為其大多數是多年沒有被開關過的，因此，一但開關過後很可能出現滲漏，更換新總閥的工作是避免不了的，屋主也要有這個思想準備，好在需要開關它的幾率很小。

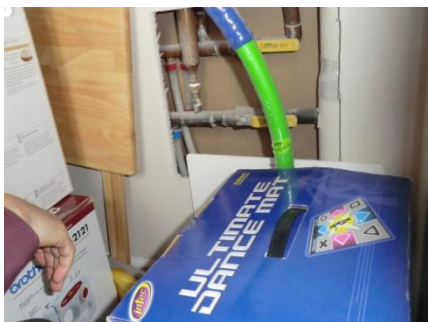


圖 1



圖 2



圖 3

下麵說說它的通常位置，對於公寓來說其可能在儲藏間內(圖 1)、單位門外過道頂棚(圖 2 hall way ceiling)、還可能在浴室水盆下方(圖 3)；對於獨立屋和城市屋來說，總水閥通常與減壓閥相連，減壓閥將城市供水的壓力 80psi 減到 60psi 以下，從而保護室內水管、管件不長期在過高壓力負荷下，避免過早損壞。其常見的位置在熱水缸旁(圖 4)、半地下空間(crawl space 圖 5)、老的房子可能在儲藏間或洗衣間牆體內(圖 6)。

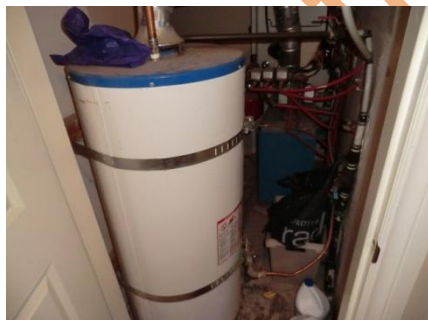


圖 4



圖 5

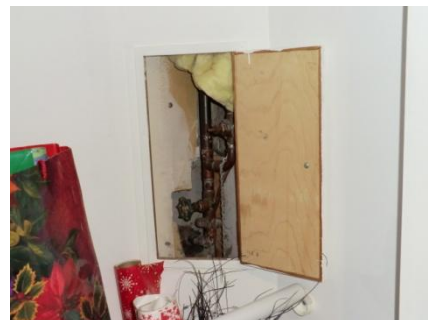


圖 6

您家的總水閥找到了嗎？另外，為了美觀很多牆內水閥外面加了蓋子，但是您一定不要用螺絲固定，到建材商店買帶卡子的蓋板，方便拆裝，這樣一但出現緊急狀況就不需要手忙腳亂的先卸螺絲了。