

## 灰管-----你擔心嗎？

康富驗屋 劉宏偉

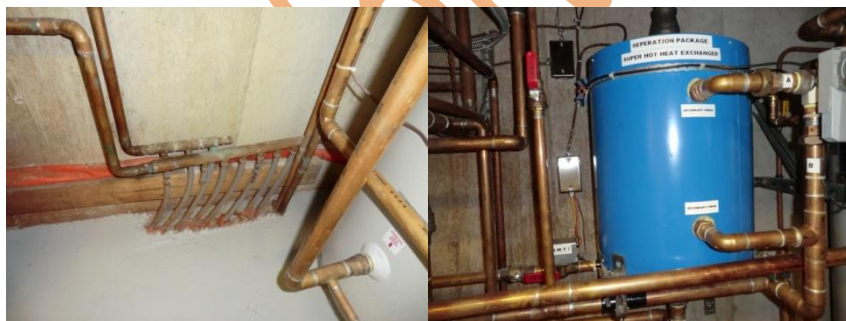
灰色的水管，通常被稱為灰管、poly-B 或者 poly-butylene，曾經廣泛應用於 80 年代中期到 90 年代中後期的建築，其後因為發生過滲漏等問題，逐漸退出建材市場，但在上述年代建造的獨立屋、城市屋中還是屢見不鮮的。

經常有客人、經紀在尋找物業的時候來電話諮詢該水管的資訊，筆者更是看到網上有許多相關的討論，很多並不準確。這裏將我們在驗屋中體驗的和我們對 poly-B 水管的研討給大家稍加介紹，使我們能對其有比較客觀的認識，對物業有正確的評估。



Poly-B 水管同聚乙烯、Pex 以及 pvc 等塑膠管一樣，大量用於物業的城市供水的進水管和室內管線，而且由於其良好的韌性在水管材料中僅次於聚乙烯，還可用於室內熱水管線。也由於其的韌性，筆者個人認為在某種程度上更適合於本地的木結構建築和本地的地質狀況。首先，本地的建築大多為輕質木結構，地基的澆注不如鋼筋混凝土建築的要求高，加之，我們本地處在地質

活躍的板塊之上，地層的活動頻繁，這雖然我們看不到，但房屋的細微沉降是存在的。而該管材的韌性則可以抵消因為物業沉降、轉動帶來的應力，不至於因為局部受力而損壞、滲漏，熱水管的冷熱交替帶來的伸縮也不會造成大礙。但為什麼其會在市場上退出，人們對其滲漏心有餘悸？其實，該水管的滲漏主要是發生在管件連接處，採用了塑膠的管件如圖(三通，彎頭)和鋁制的管箍，應該說是不恰當的安裝方式造成了事故，而且這種現象大部分發生在美國，在加拿大雖然也存在但並不具備普遍性，我們本地安裝基本採用銅制管件，滲漏的隱患大大降低。但是，因為美國市場，以及生產商和供應商的影響力，以及更為耐用的塑膠管材 pex 的出現，poly-B 只得帶著不好的名聲退出市場了。



再有，poly-B 管材還同時被應用在鍋爐取暖的水管，或者埋在地板，或者連接腳板取暖器。客人往往將鍋爐水管和飲用水管混淆，其實用於鍋爐水管的 poly-B 才是更應該多加考量的。因為該材料沒有氣密的防氧層，因此氧氣可以透過進入水管，儘管取暖管路是迴圈封閉的，但由於氧氣可以不斷進入並保持一定的濃度，且

不斷通過鍋爐金屬換熱器，所以換熱器的氧化腐蝕也就難以避免，鍋爐的使用壽命可能被縮短。解決的方法可以通過化學加藥處理減緩腐蝕，也可以加裝輔助換熱器(如圖)，從而避免價格昂貴的水鍋爐整機的損壞更換。因此，當您遇到有灰管的物業時，大可不必過於困擾，還是要看具體情況而定。瞭解更多聯絡作者請登錄

[www.comforthereview.com](http://www.comforthereview.com)